

Manuel D'utilisation

Amibot SPIRIT

Sommaire

| | |
|--|----|
| <u>Consignes de sécurité</u> | 4 |
| <u>Composants</u> | 6 |
| Robot et accessoires | 6 |
| Schéma détaillé | 7 |
| Bac à Poussière | 8 |
| Base de chargement et télécommande | 9 |
| Indications bouton CLEAN | 10 |
| <u>Configuration</u> | 11 |
| Astuces avant utilisation | 11 |
| Sélection du mode CLEAN | 14 |
| Programmation du robot | 16 |
| Installation du bac à eau (Option) | 18 |
| <u>Maintenance</u> | 19 |
| Brosse Principale, brosses latérales | 19 |
| Bac à poussière et filtres | 19 |
| Capteurs de vide et contacts de rechargement automatique | 19 |
| <u>Dépannage</u> | 20 |
| Messages d'erreurs | 20 |
| <u>Spécifications</u> | 21 |

Consignes de sécurité

Avant l'utilisation de tout appareil électrique, des précautions de base doivent être respectées. Le non respect de ces précautions peut entraîner des conséquences au niveau de la garantie:

LIRE ATTENTIVEMENT LES CONSIGNES D'UTILISATION AVANT L'UTILISATION DE CE PRODUIT.

1. Seul un technicien certifié peut effectuer un démontage de ce produit.
2. Utilisez uniquement l'alimentation fournie par le fabricant. L'utilisation d'une autre alimentation peut provoquer un choc électrique ou même endommager le produit.
3. Ne pas toucher le câble, la prise ou le bloc d'alimentation en cas d'humidité.
4. Ne pas laisser des vêtements ou une partie du corps s'introduire dans les parties motrices du produit.
5. Ne pas fumer, ni laisser d'objets inflammables aux alentours de ce produit.
6. Si le produit nécessite un nettoyage, nettoyez uniquement après le chargement du produit.
7. Ne pas plier ou placer des objets lourds et/ou pointus sur le câble d'alimentation.
8. Ce produit a une utilisation exclusivement intérieure.
9. Ne pas s'asseoir, ni attacher d'objets sur ce produit.
10. Ne pas utiliser ce produit dans un endroit humide. L'utilisation est réservée aux endroits secs.
11. Avant l'utilisation, dégagez tout objet fragile ou potentiellement dangereux (Verre, ficelle) qui risquent de casser ou de s'enrouler dans les roues, le point d'aspiration ou les brosses latérales (ficelle, vêtements, papier, rideaux).
12. Ne pas placer ce produit sur une surface où il est susceptible de tomber (tables, chaise).
13. Eteindre l'appareil (interrupteur latérale rouge) pendant le transport ou en cas de non-utilisation à long terme.
14. Avant l'utilisation, toujours vérifier le branchement de l'alimentation, pour éviter d'endommager la batterie.
15. Avertir toute personne de l'ensemble de ces précautions d'utilisation pour éviter tout accident.

Consignes de sécurité

16. Ne pas utiliser le robot si le bac à poussière n'a pas été vidé.
17. Utilisez ce produit sous des températures comprises entre de -10°C à 50°C.
18. Ne pas placer le produit dans un environnement d'une température élevée de 50°C.
19. La batterie doit être enlevée avant que le produit soit recyclé.
20. Ce produit doit être débranché de sa prise secteur avant d'enlever la batterie.
21. La batterie doit être jetée/recyclée dans l'endroit spécifié en toute sécurité.
22. Utiliser uniquement une batterie fournie par le fabricant, ne pas utiliser d'autre batterie provenant d'un autre produit.

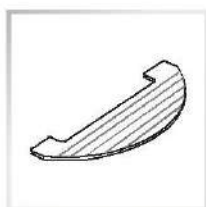
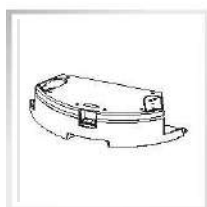
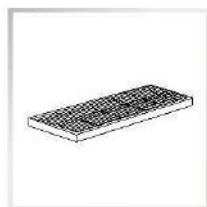
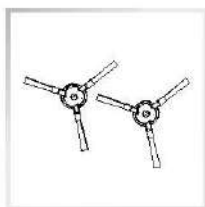
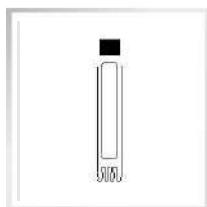
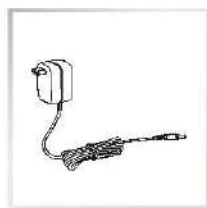
Toute panne liée à un élément extérieur au robot ne pourra être prise sous garantie

INFORMATION: Cet appareil peut être manipulé par des enfants de 8 ans + et des personnes avec des capacités physiquement, mentalement réduite ou qui manquent d'expérience s'ils sont surveillés ou ont été informés des dangers potentiels. Le nettoyage et la maintenance du produit ne doit pas être effectué par des enfants sans surveillance.

Composants

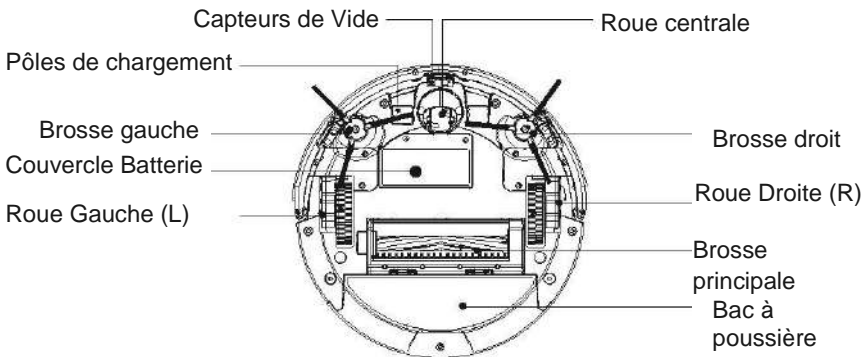
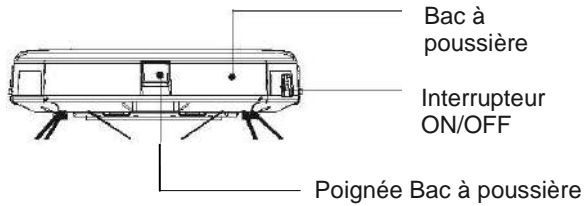
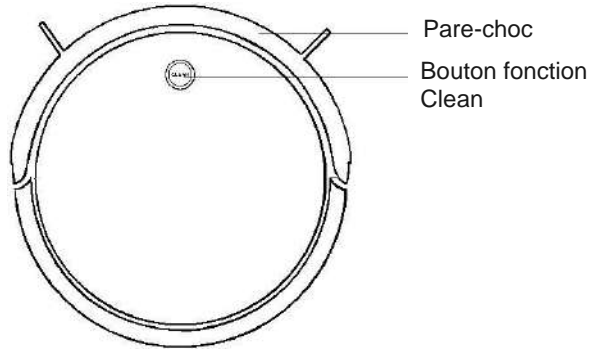
Pièce principale et accessoires

| NO. | Description | Quantité |
|-----|--------------------------------------|----------|
| 1 | Robot aspirateur | 1 |
| 2 | Base de chargement | 1 |
| 3 | Télécommande (Piles non-fournies) | 1 |
| 4 | Alimentation | 1 |
| 5 | Outil de nettoyage | 1 |
| 6 | Manuel d'utilisation | 1 |
| 7 | Balais latéraux (pièces de rechange) | 1 |
| 8 | Filtre HEPA (pièce de rechange) | 1 |
| 9 | Bac à eau (optionnel) | 1 |
| 10 | Mop de rechange (optionnel) | 1 |



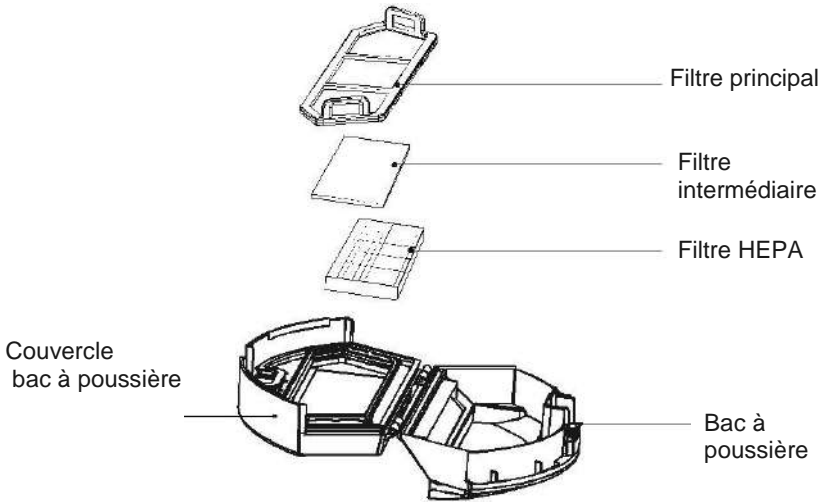
Composants

Aperçu détaillé

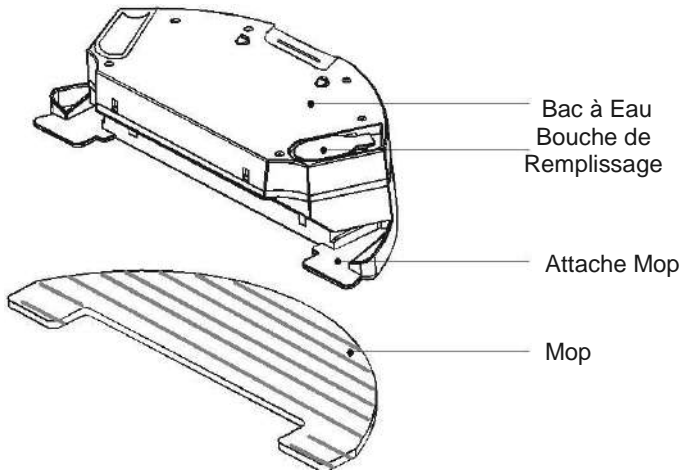


Composants

Bac à poussière:

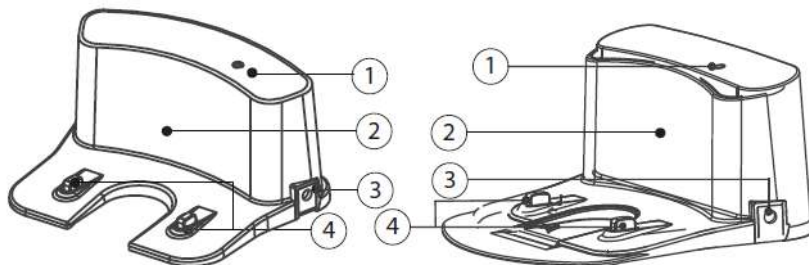


Bac à Eau (Optionnel)



Composants

Base de chargement



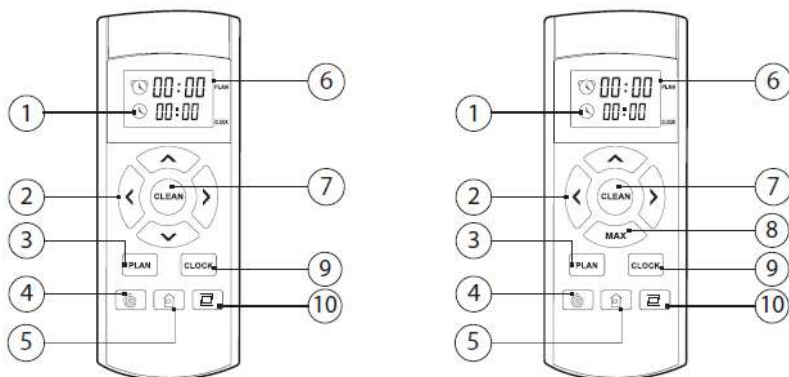
(Version 1)

1. LED signalétique
3. Prise pour l'alimentation

(Version 2)

2. Couvercle
4. Pôles de chargement

Télécommande



(Version 1)

1. Heure actuelle
3. Bouton PLAN (planification)
5. Bouton Mode "Retour à la base"
7. Bouton mode CLEAN
9. Bouton CLOCK

(Version 2)

2. Touches directionnels
4. Bouton mode SPOT
6. Heure planifiée de marche
8. Bouton MAX
10. Bouton mode EDGE

Composants

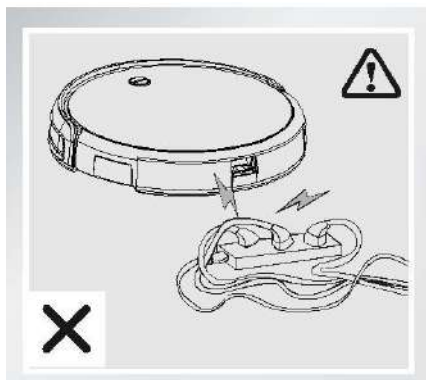
Indications bouton CLEAN:

| Statut du Robot | Indications |
|----------------------------|--------------------------------|
| Rechargement | Clignotement LED Orange |
| Rechargement terminé | LED Verte s'allume en continue |
| Mode sélectionné | Clignotement LED Verte |
| Dysfonctionnement (Erreur) | Clignotement LED Rouge |
| Batterie Faible | Clignotement LED Orange |
| Mode CLEAN sélectionné | LED Verte s'allume en continue |

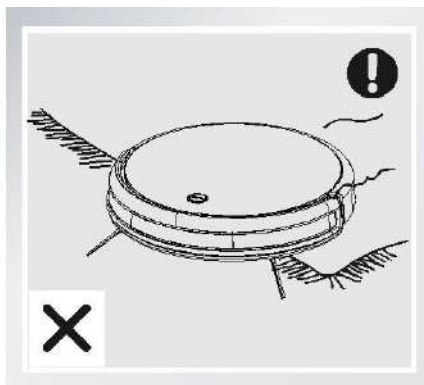
Configuration

Information avant utilisation

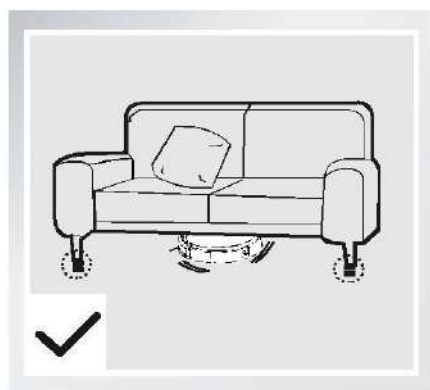
Avant l'utilisation du Robot, vérifiez que la zone à nettoyer ne soit pas encombrée et enlevez les obstacles qui peuvent le gêner lors de son cycle de nettoyage.



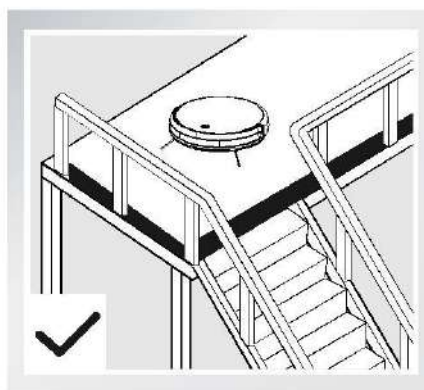
Débranchez et dégagez tous câbles d'alimentation et petits objets qui peuvent endommager ou gêner le robot.



Ce produit n'est pas prévu pour une utilisation sur des tapis à longs poils.



N'oubliez pas que le robot nécessite une espace d'au moins 8cm (3") de haut pour pouvoir passer sous vos meubles.



Durant le nettoyage, si le robot est susceptible de rencontrer un vide, veuillez vérifier la propreté des capteurs de vide ou placez un objet lourd qui peut servir de barrière.

Configuration

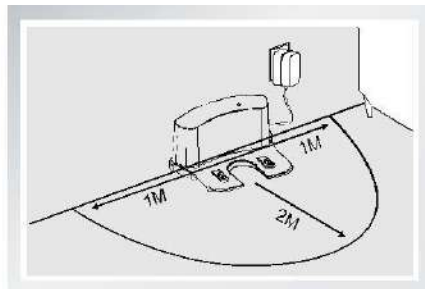
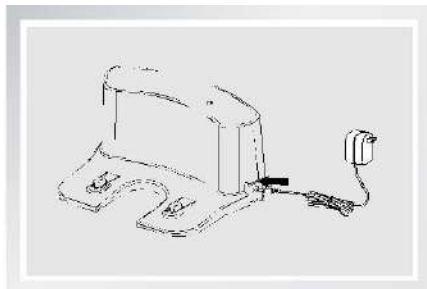
Démarrage Rapide

1 Placement de la Base de Chargement

- Branchez la base de chargement grâce au câble d'alimentation.

Placez la base de chargement sur un sol plat et de niveau contre le mur perpendiculaire au sol. Gardez une distance de 2m devant la base, et 1m sur chaque coté.

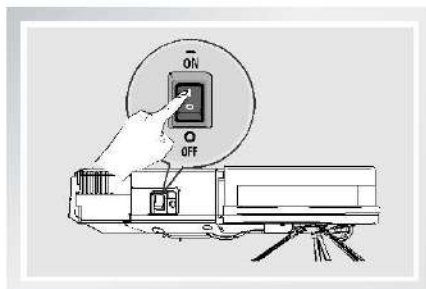
- Branchez la base de chargement.



2 Allumage

- Appuyez sur l'interrupteur latérale du robot vers ON. "I" indique ON et "O" indique OFF.

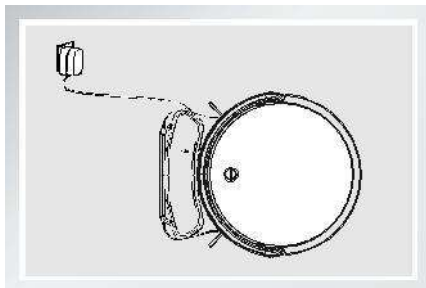
Le robot est allumé quand le bouton AUTO clignote VERT.



3 Chargement du Robot

- Placez le robot sur la base de chargement en vérifiant que les contacts du robot et les contacts de la base se touchent.
- Rechargez le Robot pendant 4 heures avant la première utilisation.

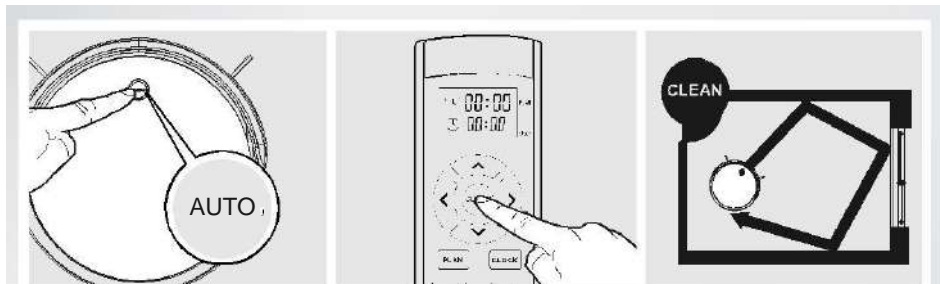
*Le bouton AUTO sur le Robot clignote Orange quand le robot est en charge, et s'allume en Vert quand il est entièrement rechargé.



Configuration

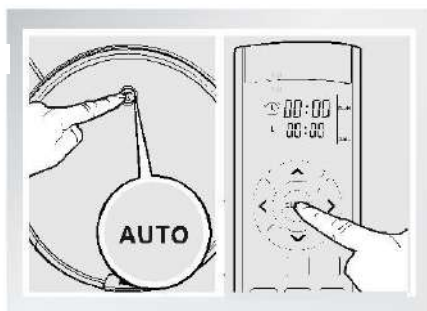
4 Démarrage

- Appuyez sur le bouton AUTO sur le Robot ou le bouton CLEAN sur la télécommande. Le Robot commence à fonctionner immédiatement dans le mode AUTO.



5 Pause

- Mettez le robot en Pause en appuyant sur le bouton AUTO sur le robot ou le bouton CLEAN sur la télécommande.

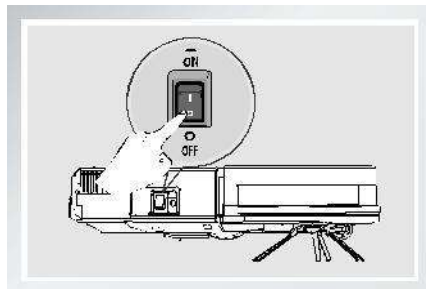


*Si le robot est en pause pour plus de 45 secondes il se met en VEILLE pour économiser la Batterie. Le bouton AUTO sur le robot ne clignote pas, et les touches de la télécommande sont désactivées. Pour faire sortir le robot du mode veille, appuyez sur le bouton AUTO (Robot) ou le bouton CLEAN (télécommande).

6 Extinction

- Mettez le robot en Pause, actionnez l'interrupteur sur OFF.

* Quand le robot ne nettoie pas, il est conseillé de le laisser se recharger sur sa base avec l'interrupteur sur ON.



Configuration

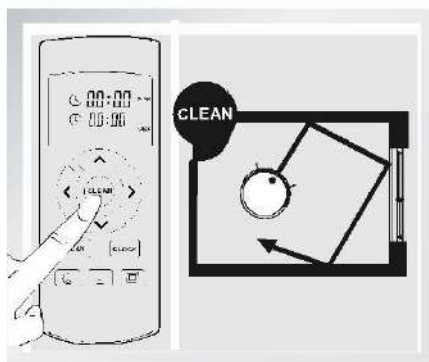
Sélection du mode de nettoyage

Le Robot a de multiples modes de nettoyage. Les modes de nettoyage sont sélectionnés à l'aide de la télécommande, ou du bouton AUTO.

* Avant de sélectionner un mode de nettoyage, le bouton AUTO sur le robot doit clignoter en Vert. Si non, appuyez sur le bouton AUTO situé sur le dessus du robot, ou le bouton CLEAN de la télécommande pour réveiller le robot.

Mode AUTO

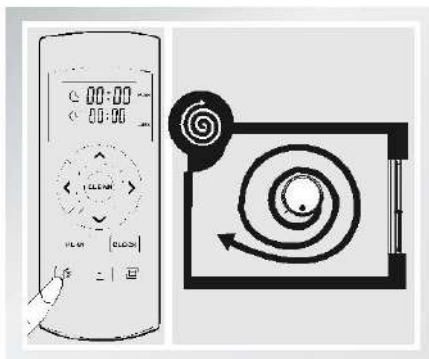
- Ceci est le mode le plus commun. Avec le mode AUTO, le robot nettoie dans une ligne droite et change de direction au contact d'un obstacle.



Mode SPOT

Ce mode est le plus efficace dans un endroit où se trouve beaucoup de poussière. Avec le mode

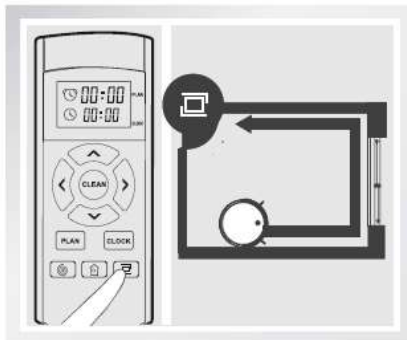
- SPOT, le robot se déplace sous la forme d'une spirale pour concentrer son aspiration sur la zone voulue.



Configuration

Mode EDGE

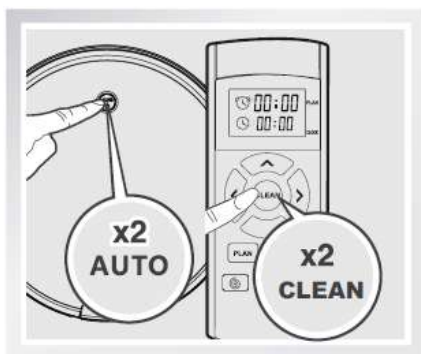
- Ce mode est très utile pour nettoyer les bords, le long des murs et coins d'une pièce. Voici un exemple de trajectoire.



Mode PIECE UNIQUE

- Ce mode est utilisé que si le robot doit nettoyer une pièce unique. Appuyez sur le bouton AUTO 2 fois ou le bouton CLEAN sur la télécommande 2 fois pour activer le mode PIECE UNIQUE. Le robot s'arrête et fait un bip sonore à la fin du cycle.

Toutes les portes doivent être fermées pour permettre au robot d'effectuer son cycle.



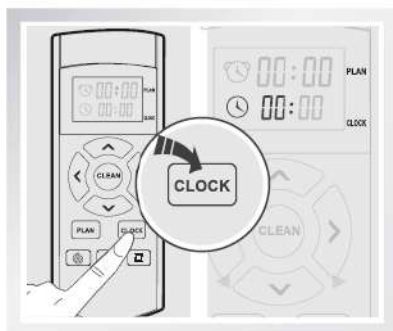
Configuration

Programmation du Robot

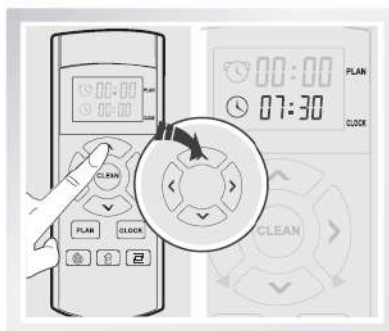
Il est possible de planifier un cycle de nettoyage, c'est-à-dire que le robot peut être programmer pour nettoyer automatiquement une fois chaque jour, a une heure spécifique, même en votre absence. L'heure réelle et l'heure planifiée sont modifiables grâce à la télécommande.

- * Avant la programmation du Robot, vérifiez que le bouton AUTO clignote VERT. Sinon, appuyez sur le bouton AUTO ou le bouton CLEAN.

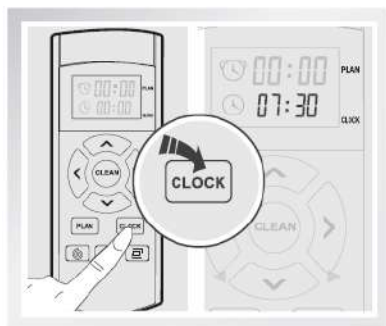
1 Configuration de l'heure



1.Appuyez sur le bouton CLOCK sur la télécommande. L'heure (2eme ligne, à gauche) clignote.



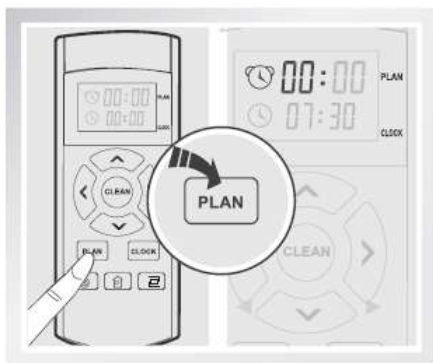
2.Appuyez sur le bouton directionnel HAUT et BAS pour régler l'heure, ensuite la touche directionnelle DROITE (Puis HAUT/BAS) pour modifier les minutes. Appuyez sur le bouton GAUCHE pour sélectionner l'heure en cas de correction.



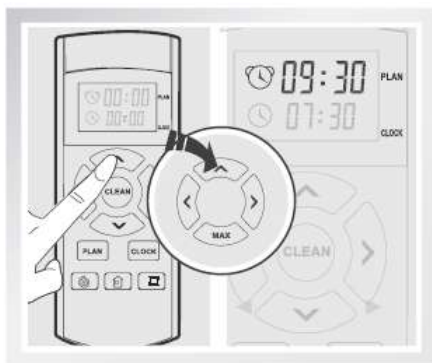
3.Appuyez sur le bouton CLOCK sur la télécommande pour sauvegarder l'heure et sortir des réglages horaires.

Configuration

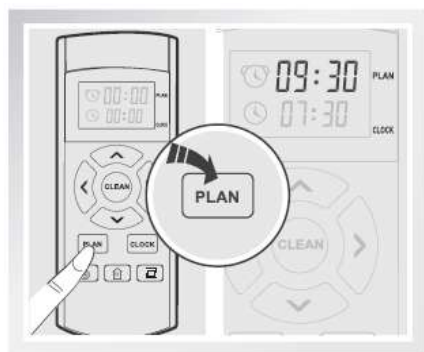
2 Planifier le Nettoyage



1. Appuyez sur le bouton PLAN sur la télécommande pour planifier un nettoyage. L'heure (1^{ère} ligne) clignote.



2. Utilisez les touches directionnelles HAUT et BAS pour modifier l'heure souhaitée, puis (comme avec l'heure, page 16) utilisez la touche DROITE pour sélectionner les minutes.

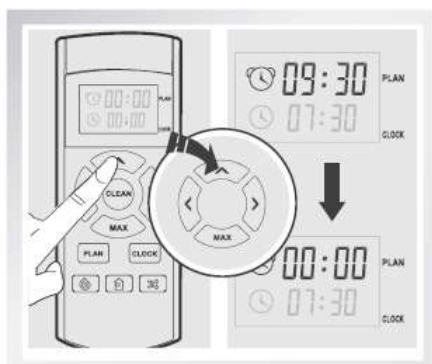


3. Appuyez sur le bouton PLAN sur la télécommande pour sauvegarder et sortir de la configuration.

3 Annulation d'une planification

C'est le même principe qu'une planification, sauf que vous devez réinitialiser (mettre l'heure et les minutes à 00:00). Appuyez sur la touche PLAN pour sauvegarder.

En cas de remplacement de piles pour la télécommande, vous devez par la suite de nouveau enregistrer les données.



Configuration

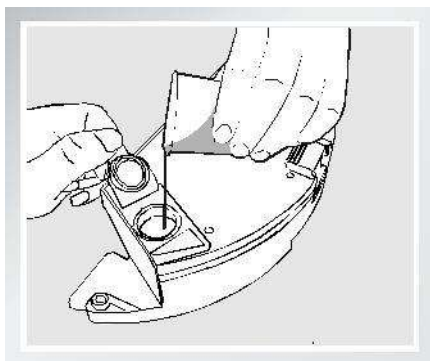
Mise en place du Bac à Eau

(Le Bac à eau est un accessoire optionnel, il se peut que certains modèles ne disposent pas de cet accessoire. Si le robot commandé ne mentionne pas cet accessoire cela signifie qu'il ne sera pas livré avec votre appareil).

- * Ne pas utiliser le robot (avec le bac à eau installé) sur un tapis, enlevez ou pliez le tapis avant l'utilisation.
- * Ajoutez de l'eau si le bac à eau est vide.
- * Le bac à eau doit être enlevé avant le rechargement.

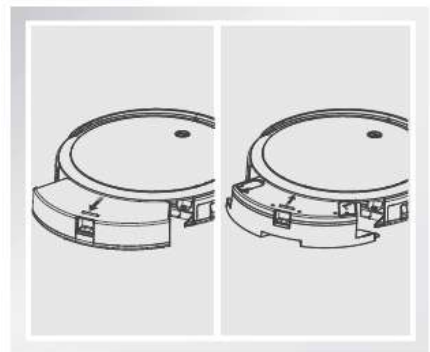
1 Ajouter l'eau

Pour remplir le bac à eau, ouvrez le bouchon (à gauche), et versez soigneusement de l'eau propre.



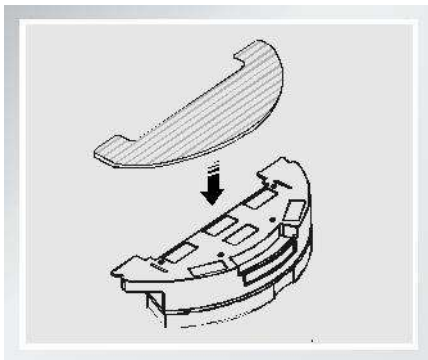
3 Mise en place

Remplacez le bac à poussière, par le bac à eau (A l'arrière du robot).



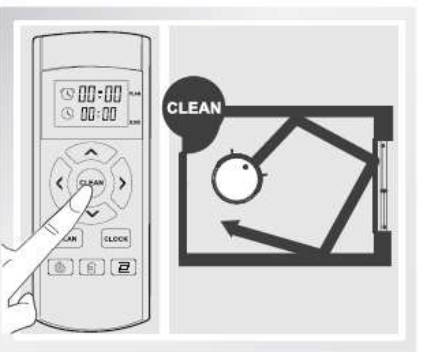
2 Accrocher la Mop

Fermez le bouchon, et appliquez la Mop sur la partie inférieure du bac à eau et attachez chaque côté.



4 Cycle Nettoyage avec Mop

Chaque mode de nettoyage qui peut-être effectué avec le bac à poussière est possible avec le bac à eau et la Mop.



Maintenance

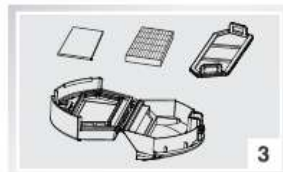
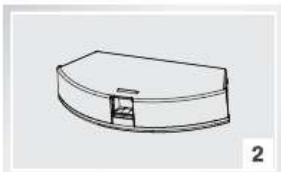
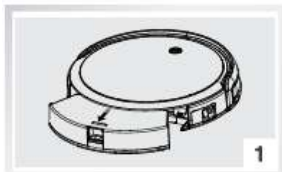
Brosse Principale, latérale et la Mop :

Nettoyez la brosse principale, ainsi que les brosses latérales et la mop. Si une pièce est endommagée, merci de la remplacer

Appuyez sur les deux languettes de la brosse principale pour la retirer de son emplacement.

Bac à poussière et Filtre :

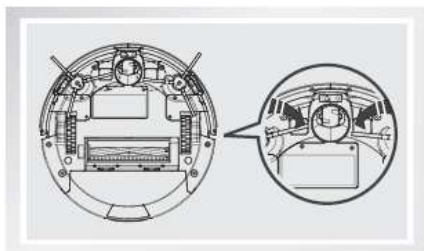
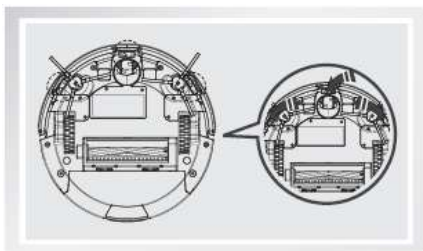
Videz et nettoyez le bac à poussière après chaque utilisation, les étapes sont affichées ci-dessous.



- * Une fois que le Bac est démonté, vérifiez qu'il n'y ait pas de saleté dans le passage d'aspiration.
- * Nettoyez le filtre principal après 15-30 jours d'utilisation, et remettez-le en place. * Ne pas laver le filtre HEPA, remplacez le directement après 6 mois d'utilisation environ. Le remplacement des accessoires dépend de la fréquence d'utilisation du robot ainsi que les quantités et types de débris qu'il est susceptible de ramasser.

Capteurs de vide et Pôles de Chargement :

Nettoyez soigneusement les capteurs avec un tissu doux et sec.



Veillez nettoyer les contacts de la même manière sur la base de chargement si nécessaire.

Dépannage

Messages d'erreurs :

Quand le Robot rencontre des problèmes avant, pendant ou après un cycle, un bip sonore vous avertira en cas de panne.

- Bip Sonore de courte durée

| N° | Intonation | Cause | Solution |
|----|------------|--|--|
| 01 | ● | Problème sur les roues | Vérifiez les Roues |
| 02 | ● ● | Capteur de Vide ou capteur du pare-choc en panne | Nettoyez les capteurs de vide et secouez soigneusement le pare-choc Vérifiez qu'il n'y ait pas de poussière |
| 03 | ● ● ● | Corps principal bloqué | Bougez le robot soigneusement et remettez-le en fonctionnement |
| 04 | ● ● ● ● | Brosse principale en panne | Vérifiez la brosse (nettoyez les axes si nécessaire) |

Si toutes les solutions citées ci-dessus n'apportent aucune résolution à votre problème, veuillez suivre les indications suivantes :

- Redémarrez le robot grâce au bouton ON/OFF (situé sur le côté droit du robot)
- Si le redémarrage ne résout pas la panne, veuillez contacter le vendeur pour une réparation.

Spécifications :

| Classification | Spécification | Valeur |
|-----------------------------|---------------------------------|---|
| Dimensions | Diamètre | 310mm |
| | Hauteur | 76mm |
| | Poids | 2.5kg |
| Domaine Electrique | Tension | 14.8V |
| | Consommation et Type (batterie) | Lithium ion 2600mAH |
| Nettoyage | Capacité Bac à Poussière | 0.45 L |
| | Type de Chargement | Chargement automatique Et manuel |
| | Modes de Nettoyage | Auto, Spot, Edge, Pièce Unique Planification |
| | Temps de Chargement | 300 min |
| | Temps de nettoyage | 180-200min |
| Type de Bouton sur le Robot | | Bouton mécanique |

Remarque : Ce produit doit être stocké dans un local sec de -20°C à 60 °C.

